

SCHLOSS VOLLRADS



WILLKOMMEN IM RIESLING.



WILLKOMMEN IM RIESLING.

WELCOME TO RIESLING.



Herrenhaus 1684

Turm 1330

DIE GESCHICHTE VON SCHLOSS VOLLRADS

Weil wir glauben, dass ein hervorragender Riesling glücklich macht, bauen wir ausschließlich Riesling an. Und das besonders sorgfältig, bewusst und mit Liebe. Wir setzen unser Wissen und eine Tradition aus über 800 Jahren Weinbau ein, damit unsere Trauben zu dem ganz besonderen Riesling werden, der Sie glücklich macht.

Biologisch, natürlich, klassisch, kraftvoll – was unsere Weine charakterisiert, könnte aber auch die Beschreibung des Turms von Schloss Vollrads sein. Das Wahrzeichen der Schlossanlage, früher als Wohnturm genutzt, empfand Goethe bei seinem Besuch im Jahr 1814 als etwas „wunderlich“. Immerhin gilt Schloss Vollrads als eines der ältesten Weingüter der Welt. Urkundlich belegt ist der Weinverkauf der Familie Greiffenclau an das Mainzer St. Viktorstift am 18. November 1211. Dieses Dokument darf als älteste Weinrechnung überhaupt gelten.

Auch die Kennzeichnung von Weinqualität hat ihren Ursprung hier. Seit dem Jahr 1716 wurden die besten Weine in einem besonderen Keller gelagert, dem Cabinetkeller. Mit der Bezeichnung „Cabinet“ wurden sie dann in den Handel gebracht, womit die Qualitätsklassifikation für Wein weltweit begann.

Seit 1330 war Schloss Vollrads Wohnsitz der gräflichen Familie von Greiffenclau, später Matuschka-Greiffenclau, die im Laufe der folgenden Jahrhunderte die Geschicke von Schloss und Weingut lenkte. Beides befindet sich heute im Eigentum der Nassauischen Sparkasse, die im Bewusstsein der Tradition von Schloss Vollrads als historische Einheit fortgeführt wird.

DATEN & FAKTEN

Neben den Reben und den Böden sind unsere Mitarbeiter mit ihrer Erfahrung unser Kapital, denn ein Weinberg ist wie ein Lebewesen und möchte auch so behandelt werden. Mit allem, was Schloss Vollrads und seine Mitarbeiter aufbieten können, möchten wir Wein für Sie erlebbar machen. Bei uns ergänzen sich Kunst und Kultur, Küche und Keller. Besuchen Sie uns und lernen Sie uns kennen!



2022 wurden wir mit dem FairChoice Label zertifiziert

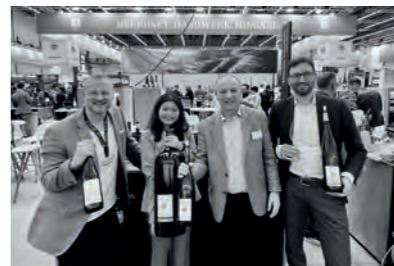


Gesamtreblfläche	ca. 70 ha (48 ha in der Monopollage Schloss Vollrads)
Rebsorten	100 % Riesling
Alter der Reben	bis zu 50 Jahre
Pflanzdichte	3.000 – 4.000 Reben/ha
Höhenlage	von ca. 158 m über NN oberhalb von Winkel
Exposition	Süd bis Südwesten
Boden	Taunusquarzit, Tonschiefer, kalkhaltige Lössböden

DAS TEAM IM WEINGUT, SIND DIE MENSCHEN,



DIE HINTER DEM RIESLING STEHEN.



DAS WEINGUT SCHLOSS VOLLRADS IST BIO

Biologischer Landbau ist eine Form der Landwirtschaft, die auf eine nachhaltige und umweltbewusste Produktion von landwirtschaftlichen Produkten abzielt. Die Produktion erfolgt ohne den Einsatz von chemischen Düngemitteln, Pestiziden, Gentechnik und anderen synthetischen Chemikalien. Stattdessen werden natürliche Methoden wie Kompostierung, Mulchen und natürliche Pestizide verwendet. Schloss Vollrads nutzt ganzjährig eine Begrünungsmischung, sodass zu jedem Zeitpunkt die Erde natürlich atmen und sich die Reben voller Energie entwickeln können. Der biologische Landbau hat auch einen positiven Einfluss auf die Biodiversität, indem er Insekten, Vögel und andere Wildtiere anzieht und ihren Lebensraum schützt.

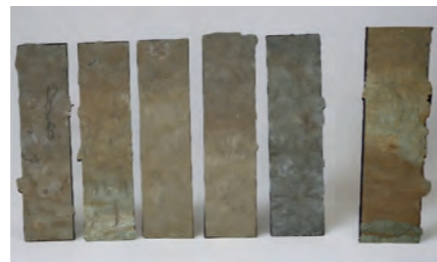
Die Weinberge von Schloss Vollrads werden an der gleichen Stelle seit über 800 Jahren bewirtschaftet. Die Weinbergsböden sind unser wichtigstes Gut und die Ausgangsbasis, um hochwertige Weine zu erzeugen. Daher ist ein sorgsamer und nachhaltiger Umgang mit dem Boden unumgänglich, um die Fruchtbarkeit auch für die nächsten Generationen zu erhalten. Nur auf einem gesunden und lebendigen Boden können gesunde und vitale Pflanzen wachsen. Damit ist der ökologische Weinbau der Weinbau der Zukunft. Diese Bewirtschaftung im Einklang mit der Natur ermöglicht die Produktion von hochwertigen und lagerfähigen Weinen.

Der Rheingau ist seit Jahrhunderten geprägt von der Weinbaulandschaft. Mit der ökologischen Wirtschaftsweise möchten wir unseren Beitrag zum Erhalt dieser großartigen Kulturlandschaft leisten.

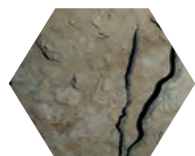


BÖDEN VON SCHLOSS VOLLRADS

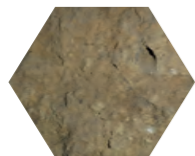
Im Weinberg liegt das Fundament eines guten Weines. Das einzigartige Terroir von Schloss Vollrads, zusammen mit unserer langjährigen Erfahrung im Weinbau, führt zu dem unverwechselbaren Geschmack der Riesling-Weine von Schloss Vollrads.



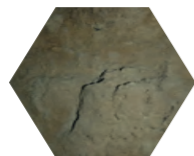
Auf einer Rebfläche von rund 70 Hektar werden authentische Weine produziert. Dafür bürgen nicht nur die Lagen, mit den vom Schloss nach Süden zum Rhein abfallenden Weinbergen. Sondern auch die Böden entstanden aus urzeitlichen Gesteinsschichtungen und deren Verwerfungen, woher sich die Reben mit Wasser und Mineralien versorgen. Unsere erfahrenen Winzerinnen und Winzer unterstützen dies auch mit der biologischen Bewirtschaftung, welche ohne chemisch-synthetische Stoffe die Reben stärken und die Vielfalt von Pflanzen und Tieren im Weinberg fördern. Zusammen verleiht dies den Vollradsern Weinen ihre eigene mineralische Note und dem Genießer das gute Gefühl, nachhaltig zu konsumieren.



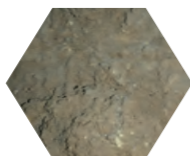
Unterer Greiffenberg
Lößlehm / tertiären Sanden



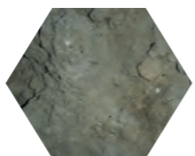
Unterer Greiffenberg
Lößlehm über tertiärem Kalkmergel



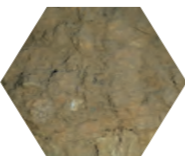
Oberer Greiffenberg
Lößlehm / Löß



Mittlerer Schlossberg
Lößlehm / Löß



Graugarten
Auensediment



Oberberg
Tertiärer Mergel und Sande

KELLER VON SCHLOSS VOLLRADS



Wir entschieden uns, oberhalb des Schlosses den neuen Keller zu bauen, in unserem kleinen Wäldchen. Dieser Keller dient zusätzlich als Energiezentrale für das gesamte Schloss. Der Schwerpunkt für die Weinherstellung im neuen Keller ist die schonende Verarbeitung unserer hochwertigen Rieslingtrauben, was die Grundlage für eine ausgezeichnete Qualität unserer Riesling Weine darstellt. Im Neubau steht die modernste Kellertechnik, faszinierende architektonische Leidenschaft, die Verarbeitung verschiedenster Ressourcen und die Erweiterung der erneuerbaren Energiegewinnung für das Schloss im Vordergrund.

Im neuen Keller werden die Moste nach der schonenden Traubenverarbeitung in Edelstahltanks vergoren. Um das bestmögliche Potenzial unserer Weine zu erreichen, ruhen diese für die nächsten 5 bis 6 Monate auf der Vollhefe. In unserem Cabinetkeller von 1716 und im Nordkeller von ca. 1650 reifen weiterhin unsere besten Weine innerhalb der historischen Mauern von Schloss Vollrads. Hier werden unter anderem unsere Grossen Gewächse aus dem Schlossberg und Greiffenberg in Holzfässern ausgebaut. Die Stückfässer (1.200 Liter) wurden nach der traditionellen Handwerkskunst von unterschiedlichen Fassküfern hergestellt. Das Eichenholz stammt zum Teil aus dem eigenen Schloss Vollradser Wäldchen. Die Holzfässer bieten die optimalen Bedingungen für eine längere Reife von ca. 1 bis 2 Jahren, was der einzigartigen Charakteristik unserer großen Weine zugutekommt.

WEINSORTIMENT VON SCHLOSS VOLLRADS



VOLRATZ Riesling trocken

Der Volratz ist ein frischer, fruchtiger und trockener Rheingau Riesling, der die Mineralität der Quarzit- und Lössböden widerspiegelt. Das Etikett zeigt die älteste bildliche Darstellung von Schloss Vollrads – damals noch „Volratz“ genannt – aus einer Karte des Rheinverlaufes von 1573. Auf dem Gaumen saftig, fruchtig mit animierender Frische. Macht einfach Lust auf das zweite Glas.

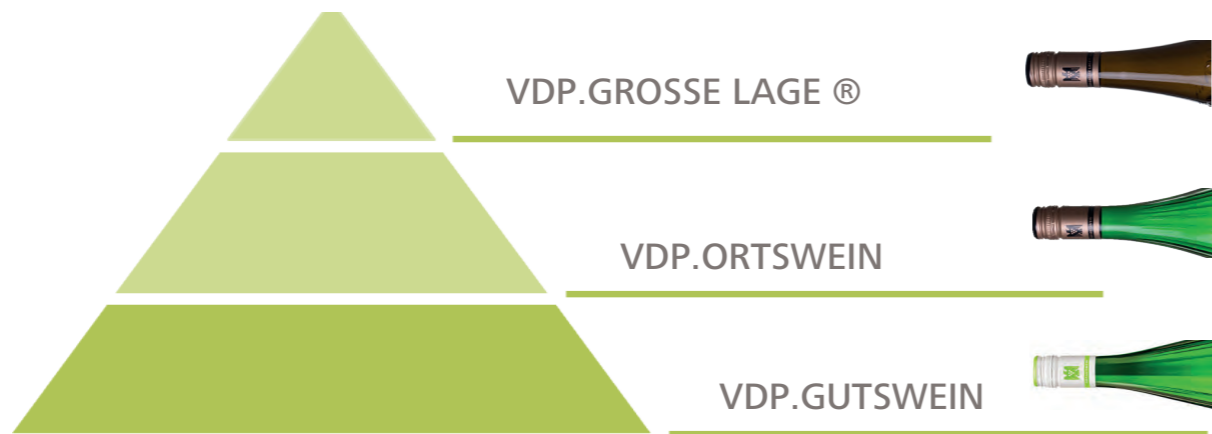
SOMMER Riesling trocken

Ein Sommerwein ohnegleichen! Er überzeugt durch sein kräftiges Aroma von Zitrusfrüchten, Limetten und Weinbergspfirsich, wobei auch ein Hauch von positiven grünen Aromen diesen erfrischenden Wein charakterisiert. Der moderate Alkoholgehalt, in Kombination mit der betonten Frucht und einer lebendigen Säure, machen diesen Wein geschmacklich zu einem optimalen und erfrischenden Terrassen- und Lifestylewein.



VDP.KLASSIFIKATION AUF SCHLOSS VOLLRADS

Der VDP Adler vereint rund 200 der besten deutschen Weingüter. Schloss Vollrads teilt dieses Qualitätsmerkmal und trägt den Adler und die Einstufung der VDP.Klassifikationen auf dem Hals der Weinflasche. Wir haben bei unseren Weinbergen Monopollagen, die 800 Jahre Erfahrung und Geschichte mit sich bringen. Unsere Weine haben einen starken Charakter und können klar in der VDP.Klassifikationspyramide definiert werden. Die VDP. Klassifikation basiert dabei auf einer klaren Philosophie. Je enger die Herkunft, desto höher die Qualität.



Als ein Gründungsmitglied des Verbandes deutscher Prädikatsweingüter – kurz VDP – tragen auch heute noch alle Schloss Vollrads Weine den Traubenadler als Symbol für den unverfälschten Weingenuss. VDP.GROSSE LAGE® zeichnet die hochwertigsten deutschen Weinberge aus, deren Lagen parzellengenau abgegrenzt sind.

VDP.GUTSWEIN



- Qualitätswein trocken
- Qualitätswein feinherb
- Qualitätswein fruchtig-süß

VDP.GUTSWEIN

Der Gutswein – typisch Qualitätswein – typisch Rheingau. Ein klassischer Vertreter seiner Art, der durch präzise Noten von Apfel, Grapefruit, Pfirsich und schöner Mineralität überzeugt. Sein ausgewogener Gehalt und die lebendige Frische machen ihn zu einem idealen Begleiter deftiger Brotzeiten und herzhafter Landküche. Aber auch ohne Speisebegleitung ist dieser Riesling ein ganz besonderer Genuss.



VDP.GUTSWEIN Riesling EDITION

Die Edition ist ein wunderbar harmonischer Riesling mit einer besonderen Geschichte: Die Edition ist jedes Jahr der Lieblingswein der Mitarbeiterinnen und Mitarbeitern von Schloss Vollrads – dieser wird in einer Blindprobe von allen gewählt.



VDP.GUTSWEIN

Goethe Riesling trocken

Goethe wanderte bei seinen Sommeraufenthalten im Rheingau auch durch die Vollradser Weinberge zum Schloss und verzeichnete seine Eindrücke in seinem Tagebuch. Schloss Vollrads widmet ihm ein Wein unter dem eingetragenen Wahrzeichen "Goethe-Riesling aus dem Rheingau".

VDP.ORTSWEIN



Winkeltrocken
Winkeltrocken Kabinett feinherb
Winkeltrocken Kabinett fruchtig-süß
Winkeltrocken Spätlese

VDP.ORTSWEIN (ORTSTEIL WINKEL)

Der VDP.ORTSWEIN spiegelt stolz das charakteristische Terroir des Stadtteils Winkel wieder, in dem sich Schloss Vollrads befindet. Die zum Schloss gehörenden Weinberge, die das Schloss umgeben und sorgfältig betreut werden, tragen zur Ausdruckskraft unseres Terroirs bei. Schloss Vollrads legt großen Wert auf Nachhaltigkeit und Qualität. Die Weinberge werden biologisch bewirtschaftet und die Trauben werden selektiv gelesen, um sicherzustellen, dass nur die besten Trauben für die Weinherstellung verwendet werden. Der Winkel VDP. ORTSWEIN ist ein hervorragendes Beispiel für die hohe Qualität der Weine, die auf Schloss Vollrads produziert werden.



VDP.ORTSWEIN (ORTSTEIL SCHLOSS VOLLRADS) "1716 Cabinet" Riesling trocken

Den historischen Beweis aus dem Jahr 1716 für die Errichtung des weltweit ersten Cabinet-Kellers und den Verkauf von Cabinet (sog. Reserve-) Weinen im 18. Jahrhundert findet man in den sorgfältig verwalteten Archiven von Schloss Vollrads. Dieser herrlich mineralische Riesling wurde aus unseren beiden Monopollagen SCHLOSSBERG und GREIFFENBERG kreiert. Leicht salzig mit rosa Grapefruit, weißen Früchten und Pfirsich. Kraftvoll, komplex und tiefgründig.



1716
Cabinet

VDP.GROSSE LAGE®



Schloss Vollrads SCHLOSSBERG
Schloss Vollrads GREIFFENBERG

VDP.GROSSE LAGE®

Bei Schloss Vollrads wachsen die Grossen Gewächs-Weine an zwei Monopollagen: Schloss Vollrads SCHLOSSBERG und Schloss Vollrads GREIFFENBERG.

„Grosses Gewächs“ repräsentiert die höchste Qualitätsstufe trockener Weine innerhalb der VDP.Klassifikation und verkörpern die vollendete Ausdruckskraft des Terroirs eines Weinbergs und des Könnens des Winzers. Unter Einhaltung der Richtlinien und nach rigoroser sensorischer Prüfung gewährleisten diese Weine die Erfüllung anspruchsvoller Qualitätskriterien.

Die Grossen Gewächse von Schloss Vollrads durchlaufen eine ausgedehnte kalte Mazeration mit anschließender spontaner Fermentation durch wilde Hefen. Die Weine haben eine einzigartige Charakteristik aufgrund der bis zu zwei jährigen Reife im Stückfass (1.200 L). Die Grossen Gewächse sind die Höhepunkte der Schloss Vollrads-Terroirs und präsentieren somit eine wahre Reflexion des Engagements des Weinguts für expressive, hochwertige Weinherstellung.



RIESLING DER SUPERLATIVE „1211“

Streng limitiert und einzeln nummeriert

Eine Komposition aus unseren vier Grossen Lagen-SCHLOSSBERG, GREIFFENBERG, Hasensprung und Jesuitengarten

Ein Riesling, wie er edler kaum sein könnte. Das jahrhundertalte Wissen und das einzigartige Terroir bringen die besten Rieslinge hervor. Selektierte Handlese aus den besten Parzellen unserer vier GROSSEN LAGEN rund um Schloss Vollrads. Ein Wein mit einem enormen Lagerpotential, der von Jahr zu Jahr besser schmeckt.

Mit der ältesten Weinrechnung der Welt ist der Anbau von Wein in den Bergen von Schloss Vollrads seit dem Jahr 1211 urkundlich belegt. Damals hat die Familie Greiffenclau erstmals Wein an das St. Viktorstift in Mainz verkauft. Über Jahrhunderte lenkten die Greiffenclaus die Geschicke von Schloss und Weingut.



EDELSÜÙE RARITÄTEN / RIESLING SEKT



EDELSÜÙE RARITÄTEN

EdelsüÙe Weine sind Auslese, Beerenauslese, Trockenbeerenauslese & Eiswein. Sie zeichnen sich durch ihre intensive Aromenvielfalt aus, die von fruchtigen Noten wie Pfirsich, Aprikose und exotischen Früchten bis hin zu Honig- und Gewürznuancen reichen kann. Durch den hohen Zuckergehalt haben sie eine angenehme SüÙe, die jedoch durch eine ausgewogene Säurestruktur perfekt ausbalanciert wird. Diese Weine werden aus Trauben hergestellt, die länger am Rebstock reifen und dadurch eine höhere Konzentration von natürlichen Zuckerstoffen entwickeln.



RIESLING SEKT

Brut

Ob zum Sektfrühstück oder zu einem festlichen Anlass – unser klassischer Riesling Sekt passt immer. Mit seinem fruchtigen Riesling-Aroma, gepaart mit einer erfrischenden Säure und sehr feinen Perlage, ist unser Sekt ein prickelndes Genusserebnis. Ein geschmackvoller und eleganter Begleiter.



SCHLOSSBERG RIESLING SEKT Brut Nature

Ein komplexer und vielschichtiger Rieslingsekt, der neben seiner Gelbfruchtigkeit auch Briochearomen und eine dezente Nussigkeit mitbringt. Durch das 48 Monate lange Hefelager hat er eine sehr feine Perlage. Ein spannender Sekt aus einer unserer besten Lagen, der durch seine Struktur auch als hervorragender Essensbegleiter einsetzbar ist.

VINOTHEK



VINOTHEK

Wir heißen Sie herzlich in unserer Vinothek auf Schloss Vollrads willkommen. Die Vinothek befindet sich im charmanten ehemaligen Kutscherhaus, eingebettet im malerischen Innenhof des Schlossgeländes. Sie können uns während unserer Öffnungszeiten ohne vorherige Terminvereinbarung besuchen, ausgewählte Weine verkosten und Ihre Einkäufe bequem und direkt im Hof in Ihr Fahrzeug laden. Die Vinothek empfängt Sie nahezu das ganze Jahr über, und freut sich auf Ihren Besuch.

Öffnungszeiten Vinothek und Weingut

Ende März bis Ende Oktober

Montag bis Freitag: 09 – 18 Uhr

Samstag & Sonntag: 10 – 18 Uhr

(ausgenommen an Weihnachten und Silvester)

November bis Ende März

Montag bis Freitag: 09 – 17 Uhr

Samstag & Sonntag: 10 – 16 Uhr

Von März bis Oktober öffnen wir zusätzlich am Wochenende und an den Feiertagen unseren Weinstand im Hof. Dort haben Sie die Möglichkeit, ein Glas Wein zu genießen und eine Kleinigkeit zu essen. Falls Sie nicht nur Weine probieren, sondern auch mehr über die Geschichte und Schloss Vollrads erfahren möchten, laden wir Sie ebenfalls dazu ein, unsere Webseite www.schlossvollrads.com zu besuchen. Dort finden Sie zahlreiche Veranstaltungen rund um das Thema Geschichte und Wein.

VERANSTALTUNG

Ein Blick auf den Veranstaltungskalender zeigt, dass Schloss Vollrads trotz seiner Jahrhunderte langen Geschichte ein durch und durch lebendiger Betrieb ist. Über das gesamte Jahr hinweg werden auf dem Weingut Veranstaltungen im und rund um das Schloss angeboten.



Ob Schlossführungen speziell für Kinder, Wein-Genuss-Wanderungen, Grill&Chill Abende in der Gärtnerei oder der große Weihnachtsmarkt auf dem gesamten Gelände. Zudem ist Schloss Vollrads eine von mehreren Spielstätten des Rheingau Musik Festivals.

Es gibt für uns kaum etwas Schöneres, als Ihr Fest zu einem besonderen und persönlichen Erlebnis für Sie und Ihre Gäste zu gestalten. Ob Sie einen runden Geburtstag, eine Hochzeit, eine standesamtliche Trauung oder ein Firmenevent feiern möchten – wir stehen mit unserem Organisationstalent und Können bereit, damit Ihre Veranstaltung auf Schloss Vollrads rundum gelingt. Melden Sie sich unter veranstaltungen@schlossvollrads.com



VERANSTALTUNG



GUTSRESTAURANT



GUTSRESTAURANT

Das Gutsrestaurant befindet sich im ehemaligen Kavaliershaus des Schlosses und bietet auch im Sommer mit seiner idyllisch gelegenen Terrasse ein unvergleichliches Genusserlebnis. Unser Küchenchef kreiert mit seinem Team immer wieder neue Gerichte aus frischen und regional gewählten Zutaten, die den Charakter der Rieslinge von Schloss Vollrads wunderbar unterstreichen.

Öffnungszeiten Gutsrestaurant

April bis Oktober: Donnerstag – Montag: 12 – 20 Uhr

November bis März: Donnerstag – Sonntag: 12 – 20 Uhr

Telefonische Reservierungen unter: 06723/6616

(Die Öffnungszeiten können in der Saison aufgrund von Veranstaltungen variieren.)

Das Gutsrestaurant bietet für verschiedenste Anlässe Räume zum Feiern. Wir bieten Ihnen das traumhafte Ambiente mit ganz unterschiedlichen Räumen für kleine und große Gesellschaften sowie einen aufmerksamen Service, der keine Wünsche offenlässt.

SCHLOSSFÜHRUNG



1 NORDFLÜGEL

Dort befindet sich der älteste Teil der Schlossanlage. Der Nordkeller auf der rechten Hälfte wurde ca. 1650 erbaut. Noch heute reifen unsere besten Weine dort in Holzfässern.

2 TAUBENHAUS

Das Taubenhaus war früher Anstalt freiherrschäftlicher Brieftauben.

3 KAVALIERSHAUS & GUTSRESTAURANT

Im Gartensaal finden bis zu 100 Personen Platz. Die davor liegende Terrasse lädt im Sommer zum Speisen und Feiern ein.

4 ORANGERIE

Die Orangerie ermöglicht einen wunderschönen Blick von drei Ebenen auf Garten, Schlossanlage und den Rheingau. Moderne Ausstrahlung, lichtdurchflutet, begrünt.

5 SCHLOSSGARTEN

Im Rahmen von Veranstaltungen wird er gerne zum entspannten Lustwandeln genutzt oder bietet sich bei Tagungen für „sportliche Wettkämpfe“ an.

6 PARKPLÄTZE

7 HERRENHAUS

Das Herrenhaus bietet mit seiner Vielfalt an Räumlichkeiten und seinem einzigartigen Ambiente, Möglichkeiten für unvergessliche Festlichkeiten.

8 WESTFLÜGEL

Der Westflügel war der Wohnbereich der gräflichen Familie. Heute wird er in Verbindung mit der Schlosshalle für Veranstaltungen bis zu 120 Personen genutzt.

9 KAPELLE

Im mittleren Bereich des Westflügels, erkennbar durch den kleinen Glockenturm und das große bleiverglaste Fenster, befindet sich die Kapelle.

10 ALTES KELTERHAUS

Jenseits der Brandmauer, im Bereich des Wirtschaftshofes war das Kelterhaus untergebracht. In einem separaten Keller befinden sich die besten Tropfen eines Jahrgangs. Dort wurde 1716 auf Schloss Vollrads die Tradition der „Cabinet“-Weine begründet.

11 WIRTSCHAFTSHOF

Der Wirtschaftshof bietet ausreichend Raum für Aktivitäten rund um den Wein. Hier finden Sie auch die Hofterrasse, die am Wochenende im Sommer zum Verweilen mit einem Glas Riesling und leckeren Speisen einlädt.

12 VINOZEKEL & WEINVERKAUF IM KUTSCHERHAUS

Die historische Nutzung des Gebäudes offenbart der Name. Heute ist hier die „Vinothek“ untergebracht – der perfekte Anlaufpunkt, um sich über Schloss Vollrads zu informieren und Kontakt mit uns aufzunehmen.

13 SCHLOSSTURM

Der um 1330 errichtete, von Wasser umgebene Wohnturm, ist das markante Wahrzeichen von Schloss Vollrads.

14 NEUE KELLEREI & ENERGIEZENTRALE

Ab dem Weinjahrgang 2024 werden dort die Trauben angenommen, verarbeitet und zu Wein ausgebaut.

WILLKOMMEN IM RIESLING.





WEINVERKAUF & GUTSRESTAURANT

Öffnungszeiten Vinothek und Weingut*

Ende März bis Ende Oktober

Montag bis Freitag: 09 – 18 Uhr

Samstag & Sonntag: 10 – 18 Uhr

November bis Ende März

Montag bis Freitag: 09 – 17 Uhr

Samstag & Sonntag: 10 – 16 Uhr

Öffnungszeiten Schlosshof*

Ende März bis Ende Oktober

Samstag, Sonntag, Feiertage & Brückentage: 12 – 18 Uhr

Öffnungszeiten Gutsrestaurant

April bis Oktober: Donnerstag – Montag: 12 – 20 Uhr

November bis März: Donnerstag – Sonntag: 12 – 20 Uhr

(Januar/Februar Betriebsruhe)

Öffnungszeiten Veranstaltungsbüro*

Montag bis Freitag: 09 – 18 Uhr

Samstag: 12 – 17 Uhr

E-Mail: veranstaltungen@schlossvollrads.com

Telefax: +49 6723 66 67

*Situationsbedingt kann es zu Abweichungen der Öffnungszeiten oder Verlegung / Absagen von Veranstaltungen kommen. Bitte informieren Sie sich hierzu auf unserer Homepage unter www.schlossvollrads.com

KONTAKT

Weingutsverwaltung Schloss Vollrads KG

Weinverkauf

Schloss Vollrads 1 (Vollradser Allee für Navigation)

65375 Oestrich-Winkel

Schloss Vollrads GmbH & Co. Besitz KG

Gutsrestaurant und Veranstaltungen

Schloss Vollrads 1 (Vollradser Allee für Navigation)

65375 Oestrich-Winkel

E-Mail: info@schlossvollrads.com

Telefon: +49 6723 66 0

Telefax: +49 6723 66 66

Internet: www.schlossvollrads.com

Shop: www.schlossvollrads.com/onlineshop



ZUM

IMAGEFILM

WILLKOMMEN IM RIESLING.